

## Éléments d'un groove

La précision rythmique n'est pas une garantie d'un bon groove. Il y a donc d'autres éléments essentiels à prendre en considération pour que la ligne de basse « groove ». En voici quelques-uns:

- 1) La durée des notes
- 2) Les accents et les dynamiques
- 3) Les liaisons, les glissandos et les appogiatures
- 4) Le timbre
- 5) Le vibrato

### 1) La durée des notes

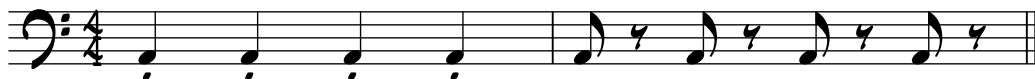
La durée des notes est un aspect très important pour le succès d'un groove. Elle peut être manipulée et elle peut apporter beaucoup de dynamisme, de subtilité et de variations.

Voici les principaux symboles qui altèrent la valeur d'une note :

– **Trait** (tenuto): pleine valeur à la note.

• **Staccato**: valeur de note beaucoup plus courte. Ce symbole aide aussi à simplifier l'écriture rythmique en évitant des symboles de silences superflus.

Voici un exemple d'écriture avec le symbole du *staccato* qui simplifie l'expression musicale et donne de l'information sur l'interprétation également :



^ **Chapeau ou Dop**: accent court. J'aime utiliser ce symbole surtout sur des noires pour souligner leur proche valeur de celle d'une croche avec une interprétation plus prononcée dans le creux du rythme (effet écrasé).

## Groove elements

Rhythmic precision does not guarantee a good groove. Some other essential elements must therefore be taken into consideration to make the bassline grooves. Here are some of them:

- 1) Note duration
- 2) Accents and dynamics
- 3) Hammer-ons, glissandos and grace notes
- 4) Timbre
- 5) Vibrato

### 1) Note duration

Note duration is an important part of a successful groove. It can be manipulated to bring a lot of dynamism, subtlety and variations. .

Here are the main symbols that modify the value of a note:

– **Tenuto** : full value of the note.

• **Staccato**: much shorter value of the note. This symbol also helps to simplify rhythmic notation by avoiding unnecessary silence symbols.

Here is an example of writing with the *staccato* symbol that simplifies musical expression while also providing information on interpretation.

^ **Hat or Dop**: short accent. I like using this symbol especially on quarter notes to underline their similarity in value to an eighth note with pronounced emphasis in the back of the beat (laid back feel).